




mBank



## Kodeks zrównoważonego rozwoju dla dostawców i partnerów mBanku Hipotecznego S.A.



Bank  
Hipoteczny



## Spis treści

---

Dlaczego wprowadzamy kodeks? .....	3
Jakie są nasze cele ESG? .....	4
Jakie są nasze zobowiązania? .....	4
Czego oczekujemy od dostawców i partnerów? .....	5
E=Environment - Wpływ na środowisko naturalne .....	6
S=Society - Prawa człowieka, troska o pracowników i społeczeństwo .....	7
G=Governance - Zgodność z regulacjami .....	8



## Dlaczego wprowadzamy kodeks?

---

Od 2016 roku mBank S.A. jest sygnatariuszem 10 zasad UN Global Compact. mBank Hipoteczny S.A. jako członek Grupy mBanku S.A. wspiera realizację celów zrównoważonego rozwoju ONZ, szczególnie tych, na które ma wpływ. W codziennej działalności respektujemy zapisy najważniejszych międzynarodowych regulacji dotyczących praw człowieka, standardów pracy, ochrony środowiska czy przeciwdziałania korupcji.

### **Przez międzynarodowe regulacje rozumiemy w szczególności:**

- 1) Powszechną Deklarację Praw Człowieka,
- 2) Standardy Międzynarodowej Organizacji Pracy,
- 3) Wytyczne OECD (zwłaszcza dotyczące walki z korupcją),
- 4) Deklarację z Rio o Środowisku Naturalnym i Rozwoju - Agenda 21,
- 5) Konwencję Narodów Zjednoczonych przeciwko korupcji,
- 6) Międzynarodowe sankcje handlowe lub embarga, w tym sankcje, które mogą obowiązywać w wyniku rezolucji uchwalonej zgodnie z Rozdziałem VII Karty Narodów Zjednoczonych przez Radę Bezpieczeństwa lub sankcje nałożone przez Unię Europejską.

Chcemy być liderem zrównoważonego rozwoju wśród instytucji finansowych, dlatego integralną częścią Strategii mBanku Hipotecznego na lata 2023-2026 są zagadnienia związane z ESG. Dbamy o wspólne dobro i budujemy zaufanie w oparciu o najwyższe rynkowe standardy. Doceniają to nasi klienci, inwestorzy, pracownicy oraz regulatorzy.

W kodeksie prezentujemy zasady, do których sami się stosujemy. Od naszych dostawców i partnerów oczekujemy tego samego.

### **Zasady zebrane w kodeksie dotyczą trzech obszarów zrównoważonego rozwoju:**

- środowiska naturalnego (E=Environment),
- troski o pracowników i społeczeństwo (S=Society),
- zgodności z regulacjami (G=Governance).



## Jakie są nasze cele ESG?

---



Jako organizacja dążymy do osiągnięcia neutralności klimatycznej do 2030 roku (emisje własne) i do 2050 roku (emisje portfelowe). Chcemy zmniejszać nasz bezpośredni i pośredni negatywny wpływ na środowisko w tym zredukować nasze emisje CO<sub>2</sub>.

---



Priorytetem organizacji jest zapewnienie wszystkim pracownikom przyjaznego, bezpiecznego i niedyskryminującego środowiska pracy.

---



Jesteśmy organizacją zaawansowaną w obszarze zgodności z regulacjami. Chcemy współpracować z dostawcami i partnerami, którzy także przestrzegają najwyższych standardów rynkowych.



## Jakie są nasze zobowiązania?

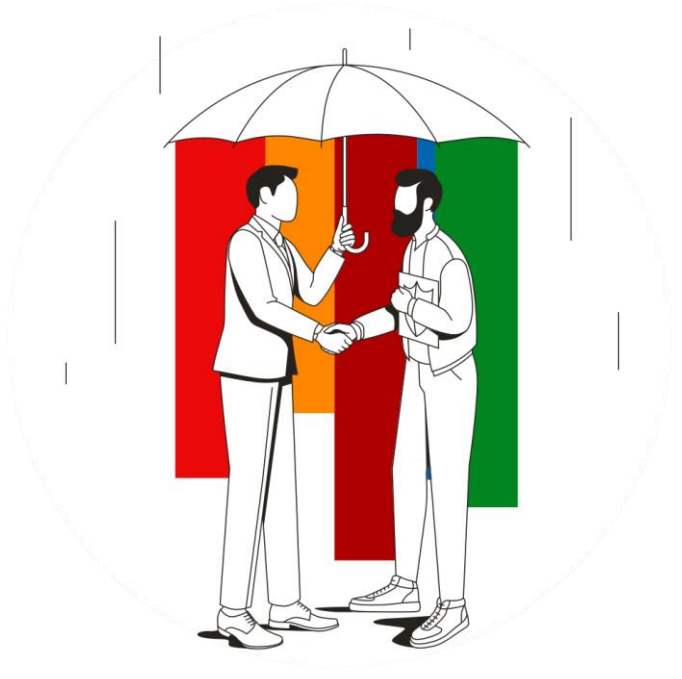
---

Z naszymi dostawcami i partnerami chcemy budować relacje oparte na wzajemnym zaufaniu.

### Oznacza to, że:

- stawiamy na otwartość we współpracy i kontaktach,
- respektujemy zawarte umowy i zobowiązania,
- będziemy dzielić się informacjami, które pomogą naszym dostawcom i partnerom rozwijać się w sposób zrównoważony.

## Czego oczekujemy od dostawców i partnerów?



Zależy nam na tym, aby każdy dostawca i partner, z którym wchodzimy we współpracę, zapoznał się z kodeksem.



Rozumiemy, że nasi dostawcy i partnerzy w różnym stopniu aktywnie wspierają standardy zrównoważonego rozwoju.

Chcemy jednak, aby w trakcie współpracy z nami rozwijali się i doskonalili w tym obszarze, adekwatnie do wielkości organizacji i charakteru prowadzonej działalności.



Zachęcamy naszych dostawców i partnerów do działania zgodnie ze standardami ESG w bieżącej działalności oraz potwierdzania tego dostępnymi audytami lub opiniami zewnętrznych ekspertów.

## E = Environment

### Wpływ na środowisko naturalne



Zmiany klimatyczne są faktem. Niosą ze sobą wiele zagrożeń, które mogą wpływać na stabilność finansową. Dlatego nasze działania na rzecz środowiska chcemy rozszerzać na wszystkie strefy wpływu banku, w tym na łańcuch dostawców i partnerów.

#### **Oczekujemy, aby dostawcy i partnerzy mBanku Hipotecznego:**

- działali zgodnie z krajowymi i międzynarodowymi standardami środowiskowymi oraz właściwym prawem krajowym,
- dążyli do zmniejszania ilości produkowanych odpadów, segregują już wytworzone odpady, zapewniają właściwą utylizację odpadów niebezpiecznych,
- podejmowali wysiłki na rzecz zmniejszenia emisji zanieczyszczeń do atmosfery oraz zużycia energii i emisji CO<sub>2</sub>,
- posiadali lub wypracowali polityki dotyczące ochrony środowiska i zrównoważonego rozwoju,
- inicjowali działania edukacyjne w zakresie ochrony środowiska naturalnego wśród swoich pracowników i promowali postawy prośrodowiskowe wśród swoich dostawców i partnerów.



## S = Society

# Prawa człowieka, troska o pracowników i społeczeństwo



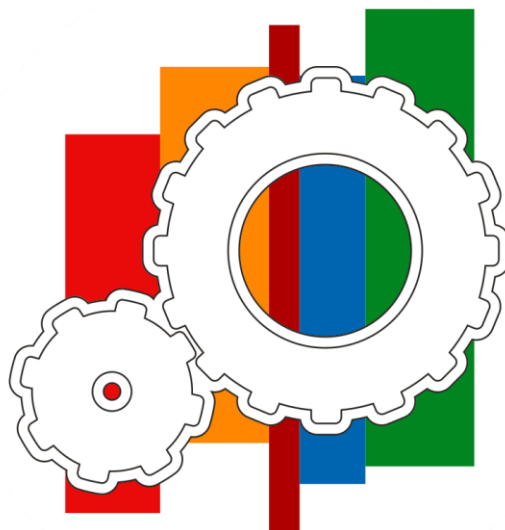
Uważamy, że każdy pracodawca, niezależnie od wielkości, powinien zapewnić swoim pracownikom bezpieczne środowisko pracy. Nie tolerujemy łamania praw człowieka. Ceniśmy dostawców i partnerów, którzy zapewniają godne i niedyskryminujące warunki pracy.

### **Oczekujemy, aby dostawcy i partnerzy mBanku Hipotecznego:**

- przestrzegali wszystkich przepisów prawa pracy,
- zapewniali swoim pracownikom warunki zgodne z zasadami BHP,
- nie stosowali i nie tolerowali pracy przymusowej,
- nie zatrudniali dzieci, które nie ukończyły 16 roku życia,
- pozwalali pracownikom zrzeszać się w organizacjach związkowych,
- nie stosowali praktyk dyskryminujących osoby m.in. ze względu na płeć, rasę, narodowość, religię, niepełnosprawność, orientację seksualną czy światopogląd,
- wystrzegali się jakichkolwiek przejawów mobbingu oraz słownego i fizycznego nękania pracowników,
- uwrażliwiali swoich pracowników na zagadnienia związane z różnorodnością,
- starali się, by tych zasad przestrzegali dostawcy i partnerzy, z którymi współpracują.

## G = Governance

### Zgodność z regulacjami

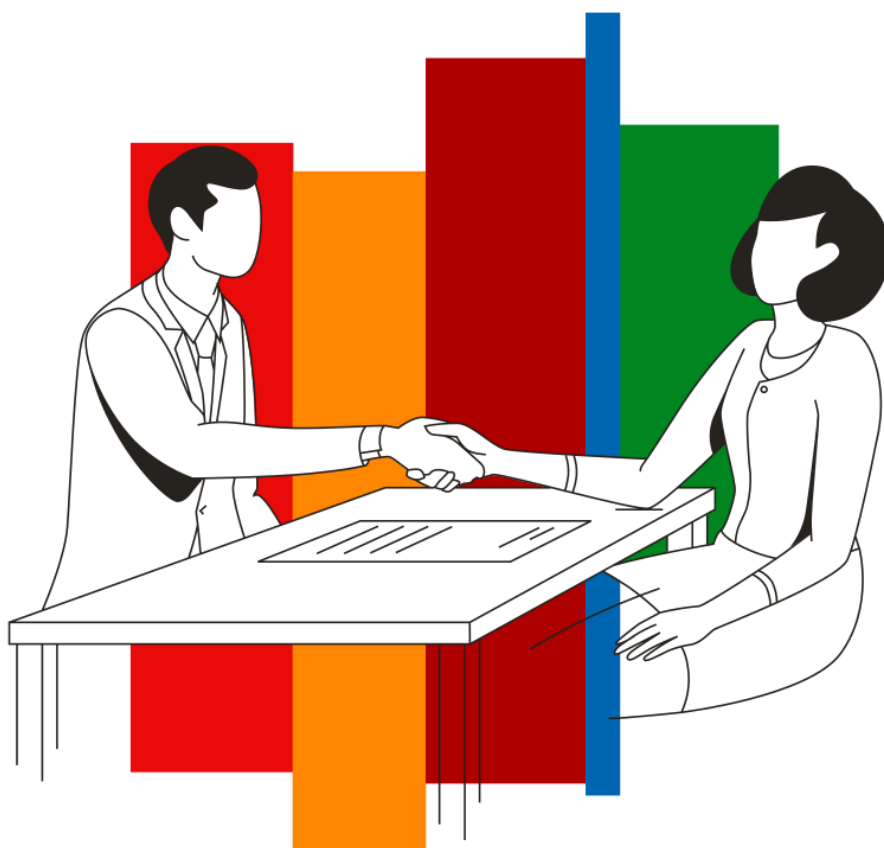


Istotna jest dla nas reputacja banku oraz odbiór naszych działań przez otoczenie biznesowe i klientów. Stosujemy polityki dotyczące sankcji, ryzyka reputacyjnego, zapobiegania korupcji, przeciwdziałania praniu pieniędzy, unikania konfliktu interesów, bezpieczeństwa danych oraz etycznego postępowania.

#### **Oczekujemy, aby dostawcy i partnerzy mBanku Hipotecznego:**

- stosowali zasady etyki w każdym obszarze swojej działalności,
- przeciwdziałali wszelkim formom korupcji i konfliktowi interesów,
- stosowali najwyższe standardy biznesowe w zakresie zasad uczciwej i wolnej konkurencji,
- terminowo regulowali wszystkie zobowiązania finansowe,
- chronili poufne informacje uzyskane w trakcie współpracy i nie ujawniali ich,
- przestrzegali wszystkich przepisów wynikających z rozporządzenia RODO1 i regulacji krajowych dotyczących ochrony danych osobowych,
- dbali o to, by ich pracownicy doskonalili się w zakresie obowiązujących standardów etycznych.





mBank Hipoteczny S.A.  
ul. Prosta 18 | 00-850 Warszawa